

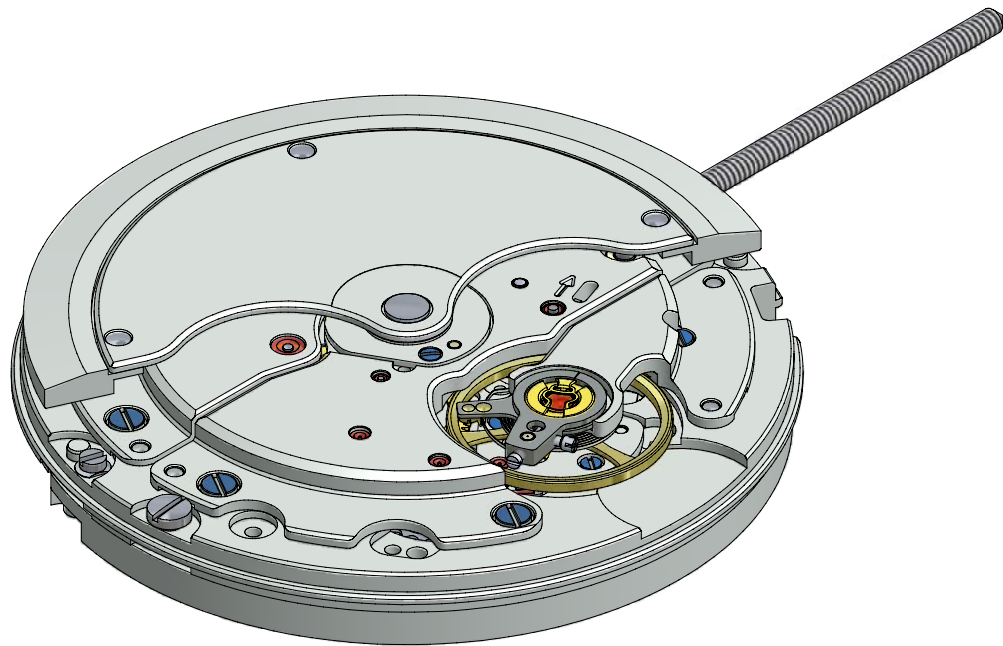
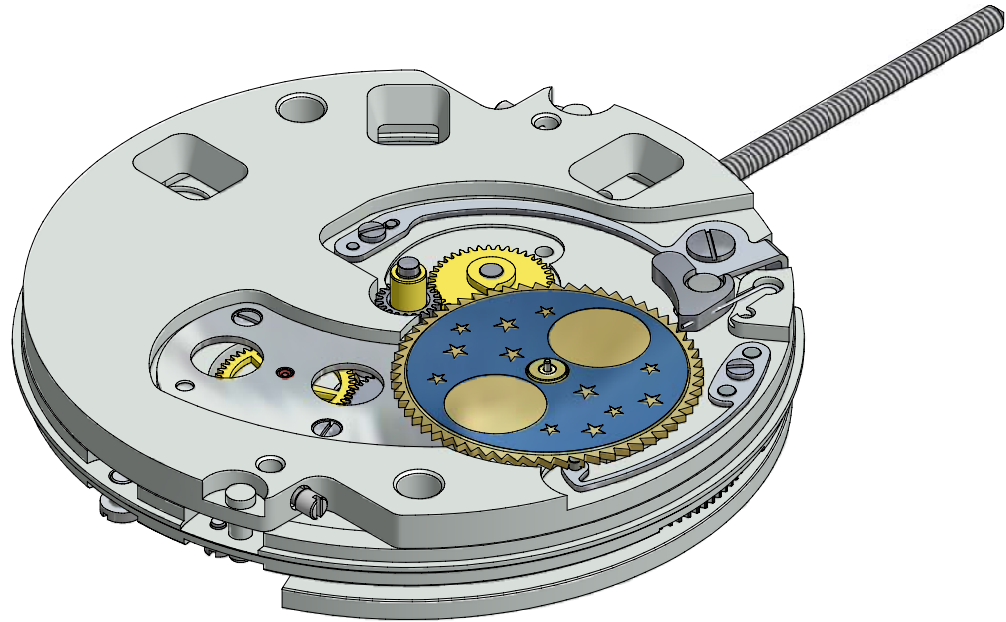
SOWIND MANUFACTURES SA

Fiche technique mouvement

CALIBRE 033L0

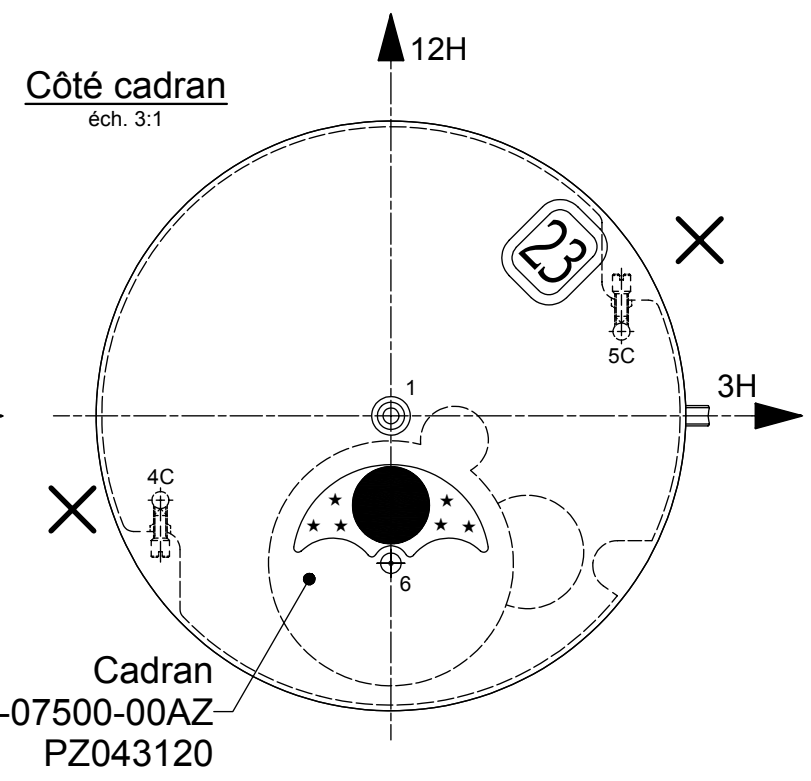
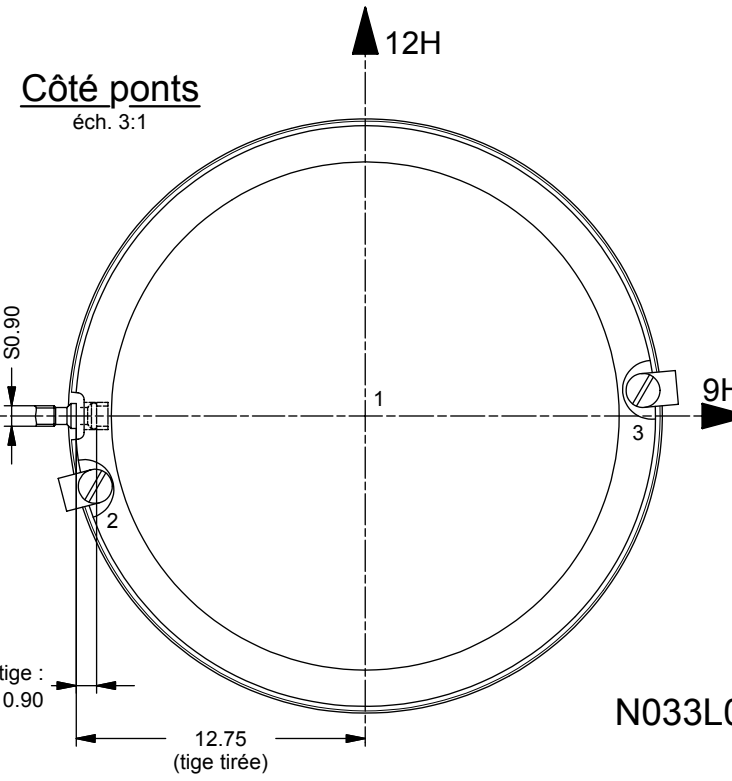
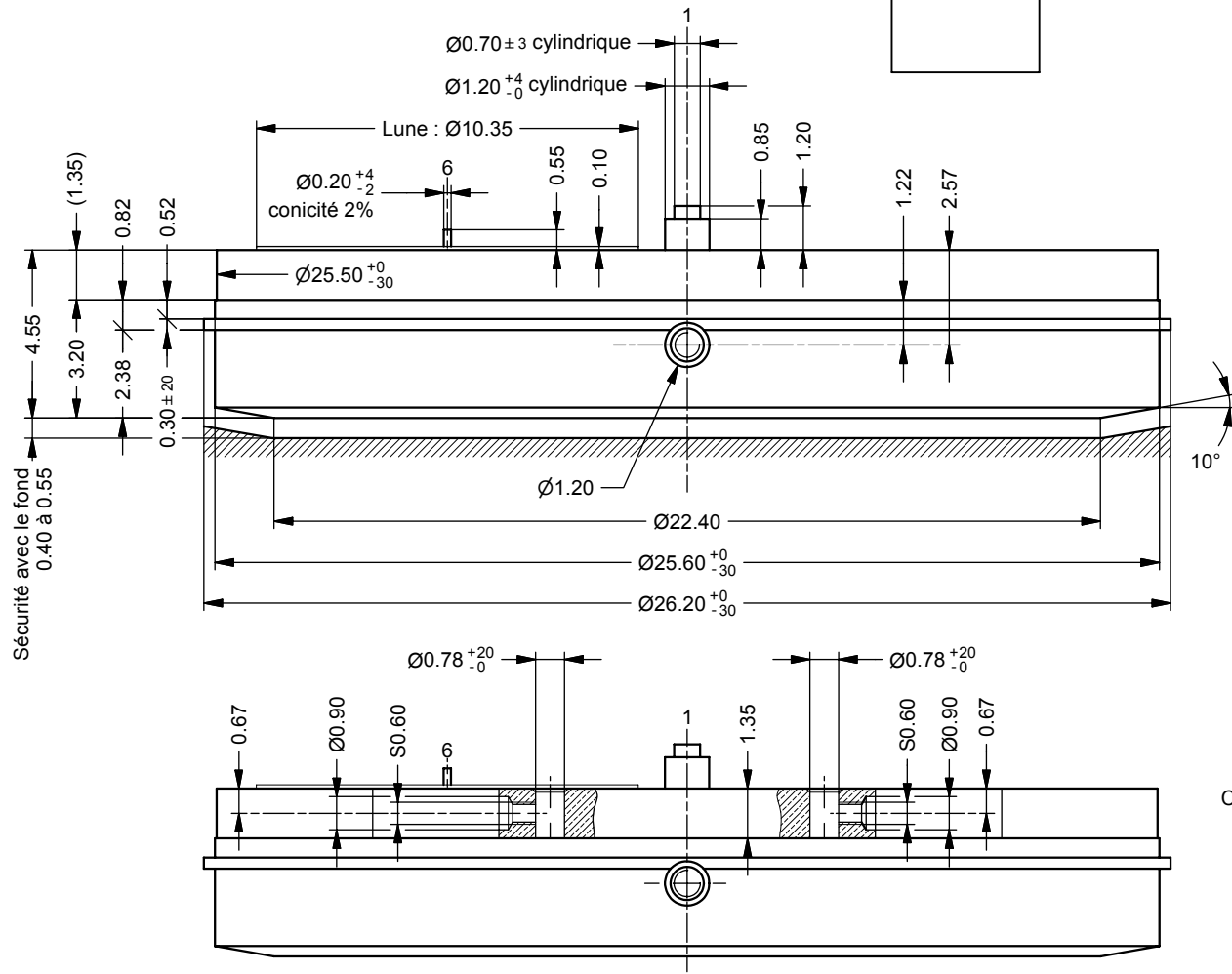
PHASES DE LUNE À 6H

PETITE SECONDE À 6H ET SANS QUANTIÈME

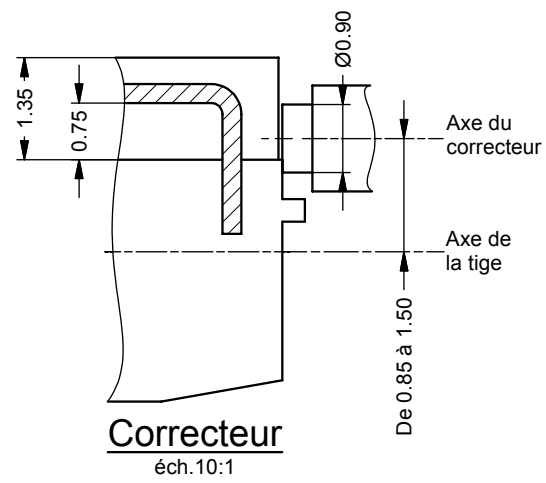
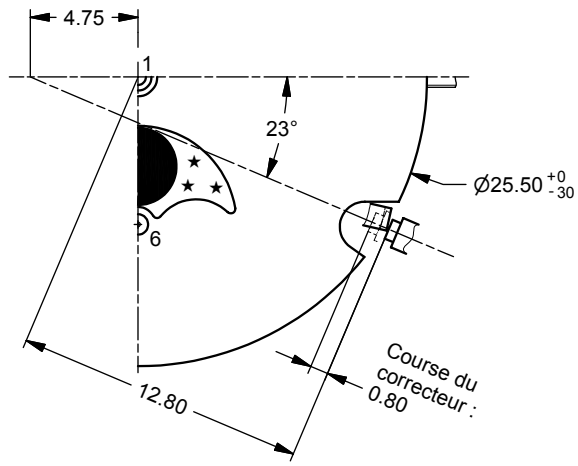


Ø Encageage : 25.60mm
Hauteur totale : 4.55mm
Hauteur sur tige : 2.57mm
Angle de levée : 52°
Fréquence : 4HZ (28'800 Alt/h)

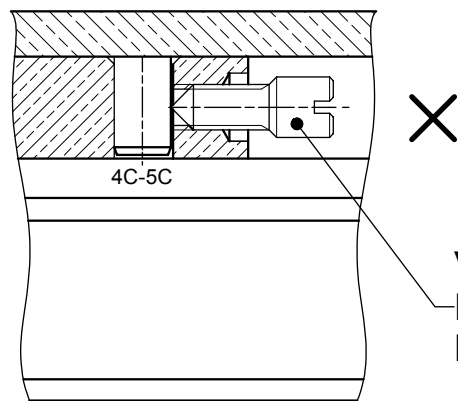
23/02/07
cciot
SOUS CONTRÔLE



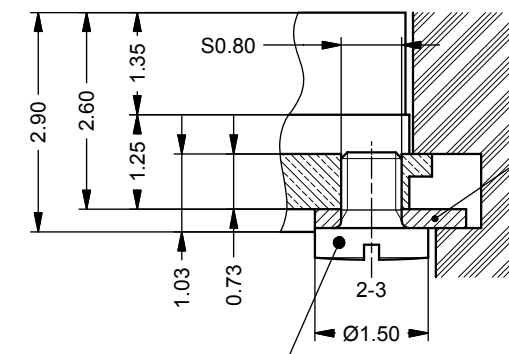
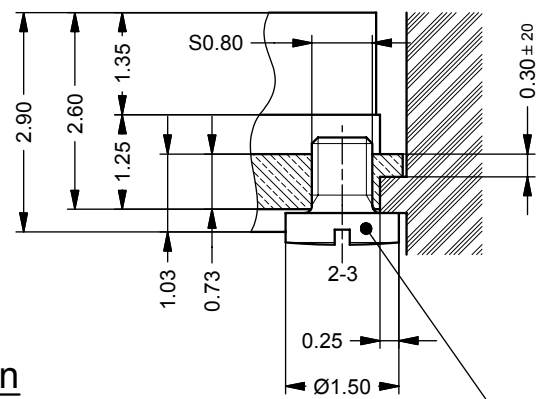
Orientation du correcteur
éch. 3:1



Fixation de cadran
éch.10:1



Emboîtages
éch.10:1

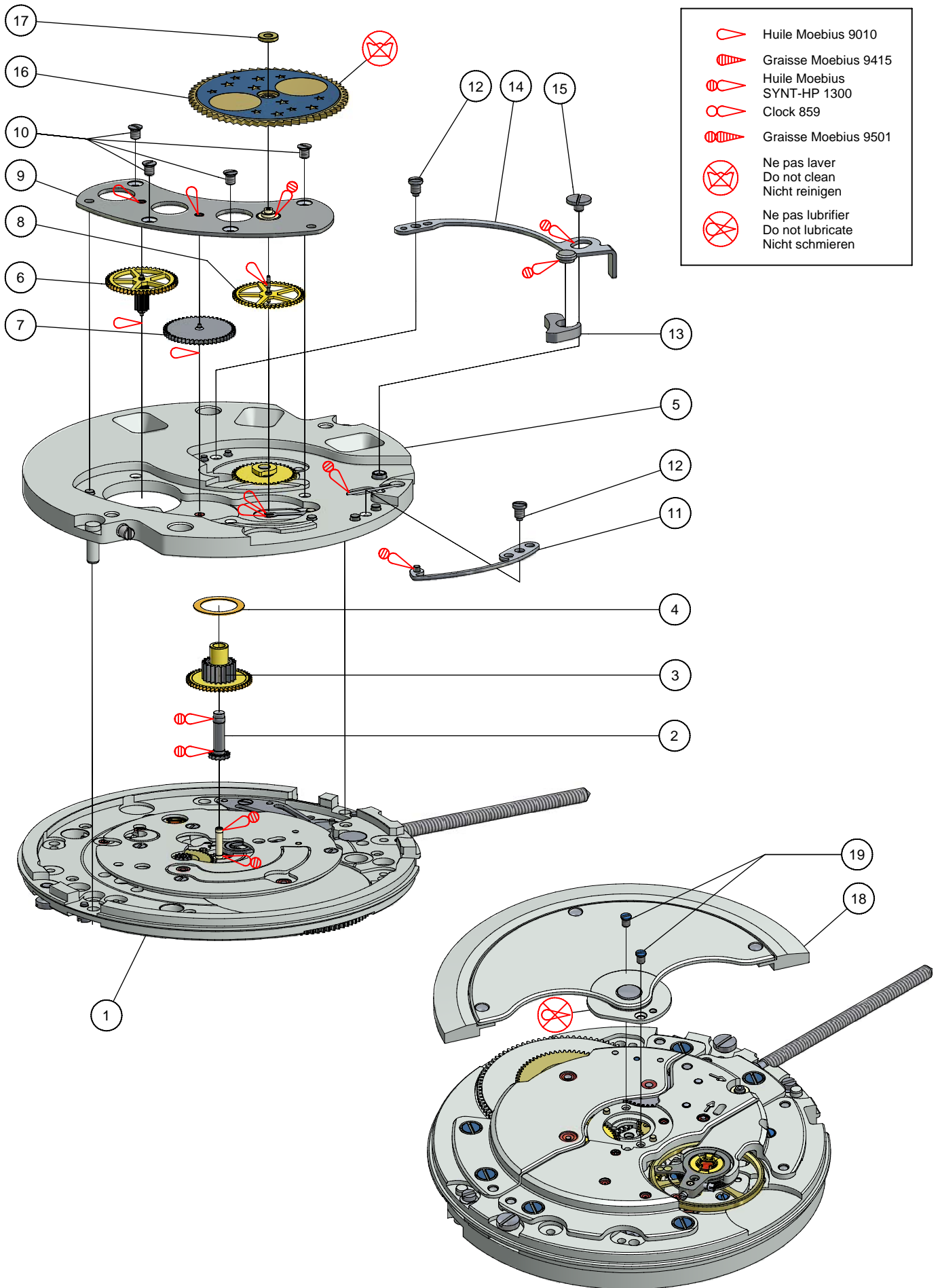


Vis
FV.1080-0016.00A#
PZ025883

No.	Désignation	3H	12H	9H
1	Centre	0.000	0.000	0.000
2	Vis de fixation	11.904	-3.097	-11.904
3		-12.248	1.126	12.248
4C	Pieds de cadran	-10.167	-3.715	10.167
5C		10.167	3.715	-10.167
6	Petite seconde 6h. Lune	0.000	-6.500	0.000

Échelle :	5:1	3:1- 10:1		Cotes en mm. Tolérances en µm.	Tolérance générale :	Tolérance de forme :	
ÉLÉMENTS DE BASE POUR BOÎTE ET CADRAN							Plan de contrôle A
							Modélisé le
							Dessiné le 27/10/2004 RUIZ
Validé le	29/10/2004 CCL	Modifié le	30/11/2004 RUIZ	Approuvé le	30/11/2004 HNO	N° modification	
SOWIND MANUFACTURES SA		Calibre	33L0.6	HAB	A3	N° gestion	
					INV		
							Remplace
							N° plan PZ042610 - B

SOWIND MANUFACTURES SA

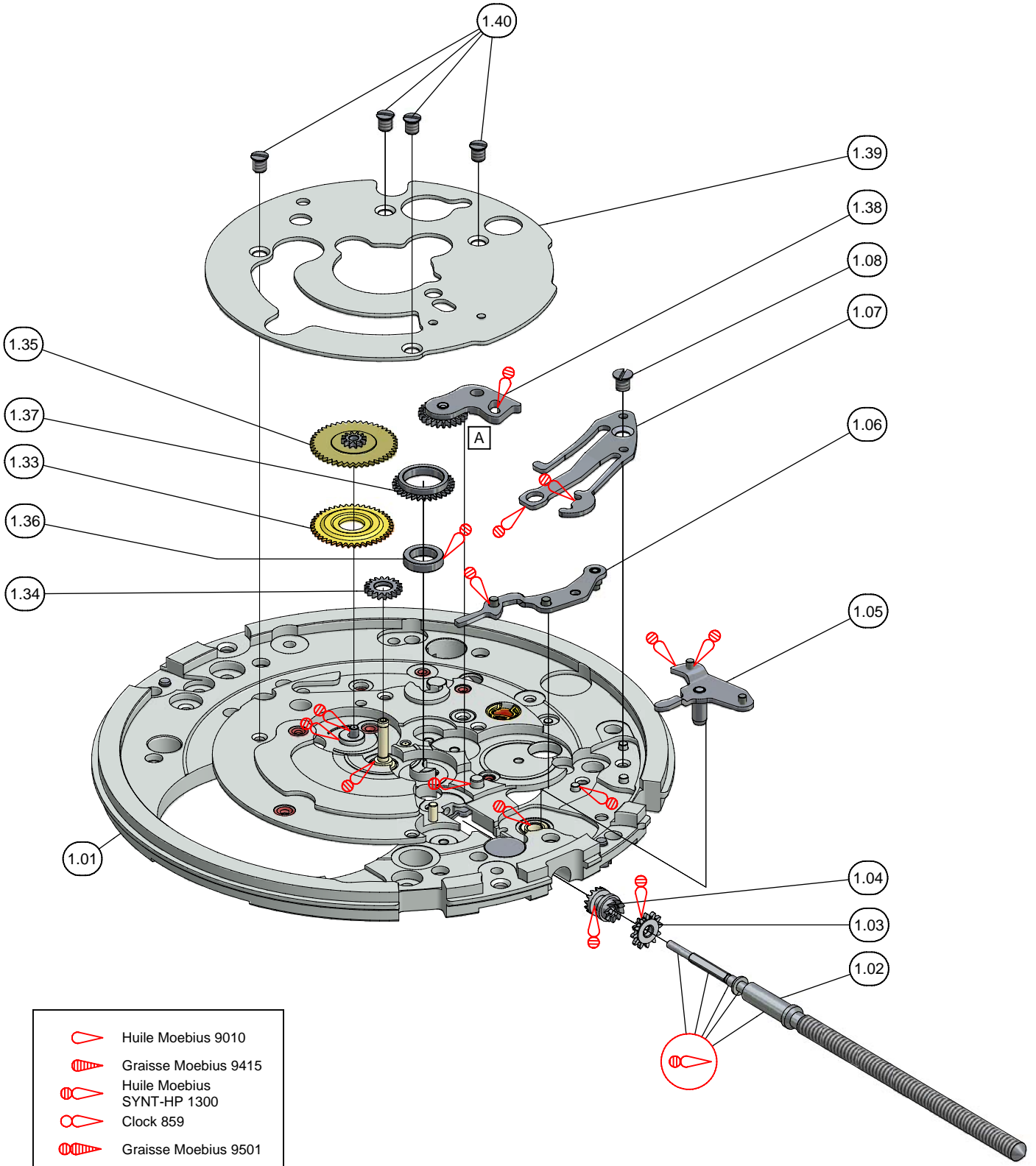


Modélisé le: 14/06/2004 CCL Validé le: 22/02/2007 CCL
 Dessiné le: 22/02/2007 CCL Modifié le: -
 Remplace: - Approuvé le: -

SOWIND MANUFACTURES SA

Se reporter à la clause de protection ISO 16016

© Copyright SOWIND GROUP 2007



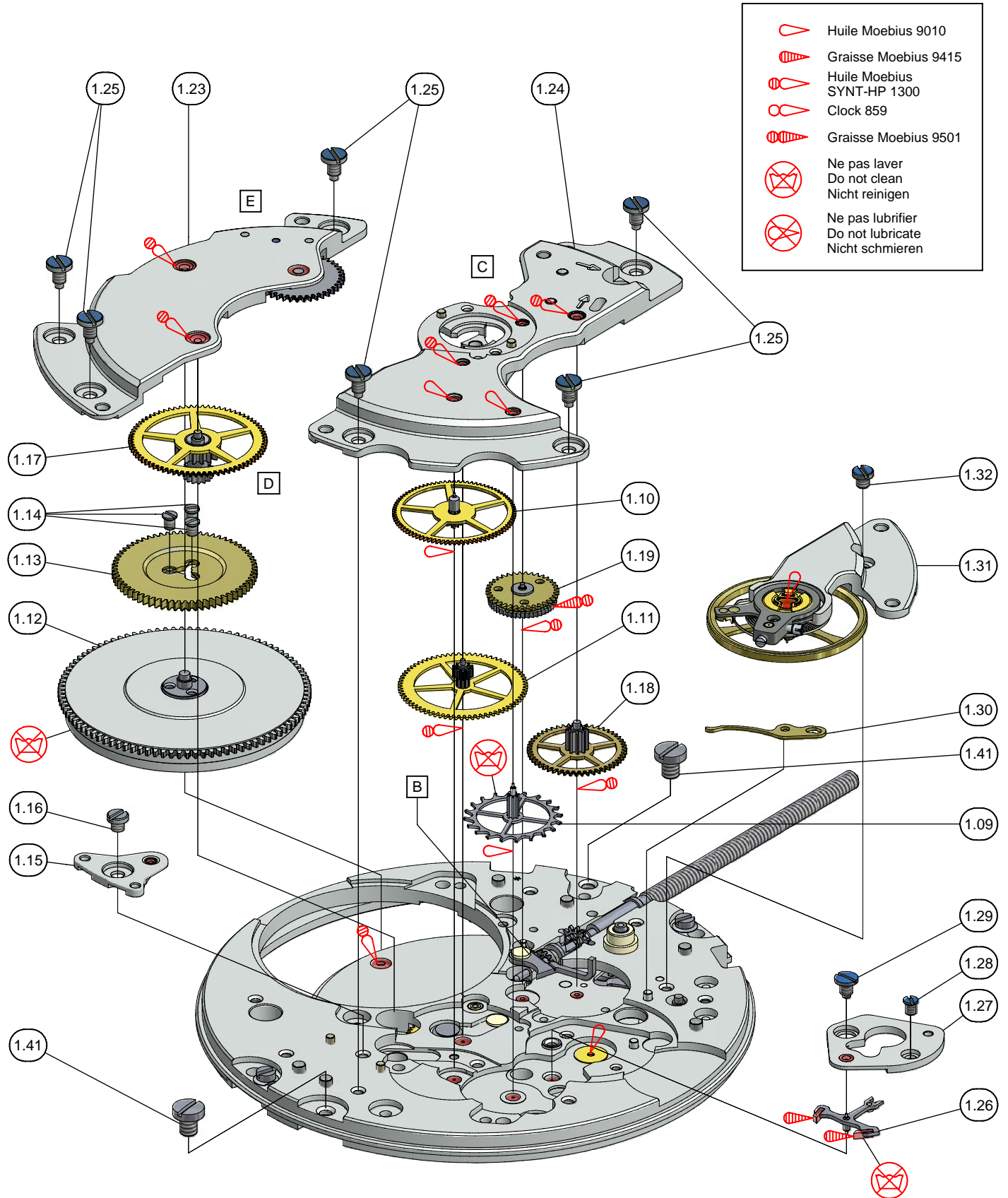
- | | |
|--|---|
| | Huile Moebius 9010 |
| | Graisse Moebius 9415 |
| | Huile Moebius SYNT-HP 1300 |
| | Clock 859 |
| | Graisse Moebius 9501 |
| | Ne pas laver
Do not clean
Nicht reinigen |
| | Ne pas lubrifier
Do not lubricate
Nicht schmieren |

Modélisé le: 14/06/2004 CCL Validé le: 22/02/2007 CCL
 Dessiné le: 22/02/2007 CCL Modifié le: -
 Remplace: - Approuvé le: -

SOWIND MANUFACTURES SA

Se reporter à la clause de protection ISO 16016

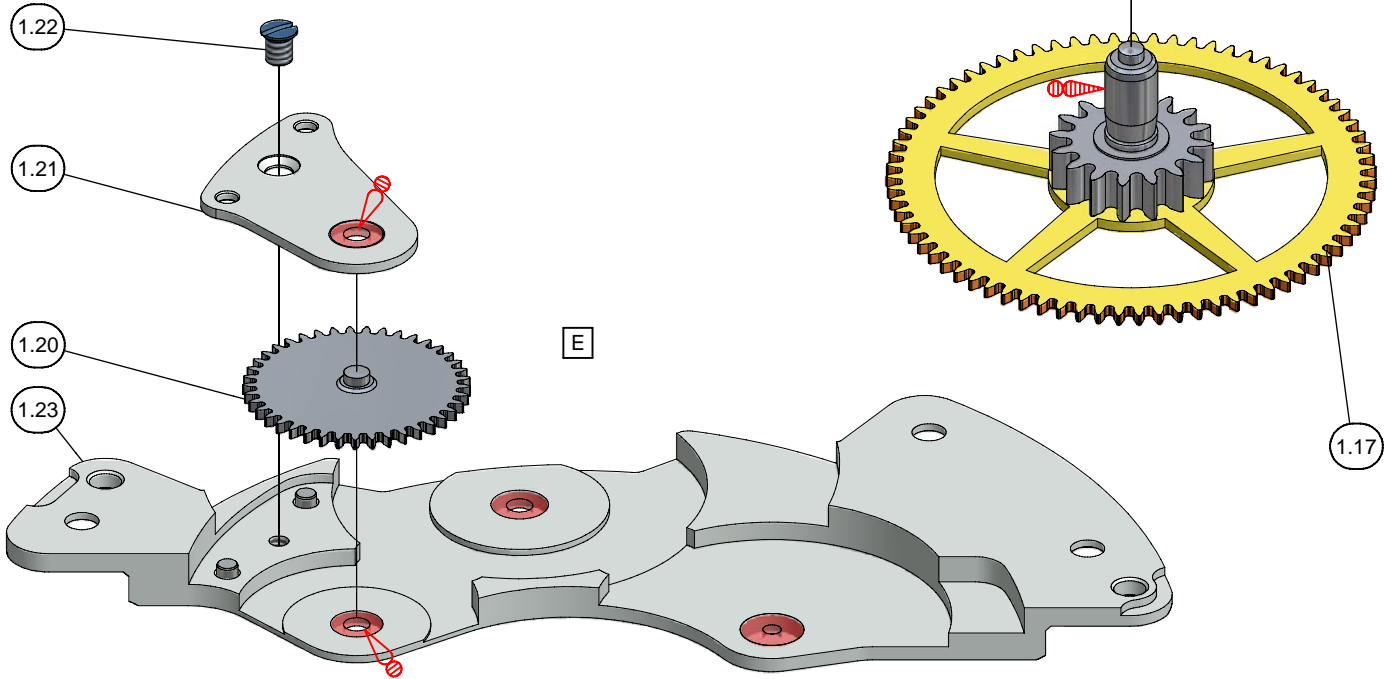
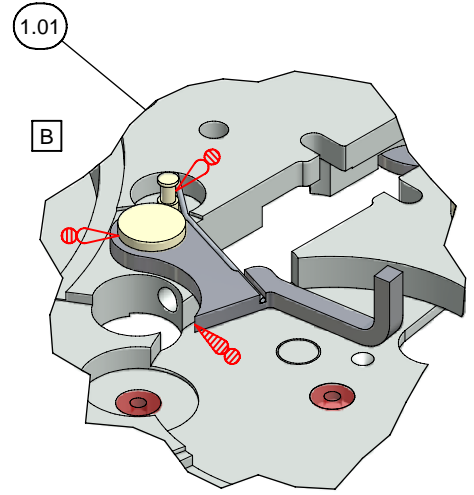
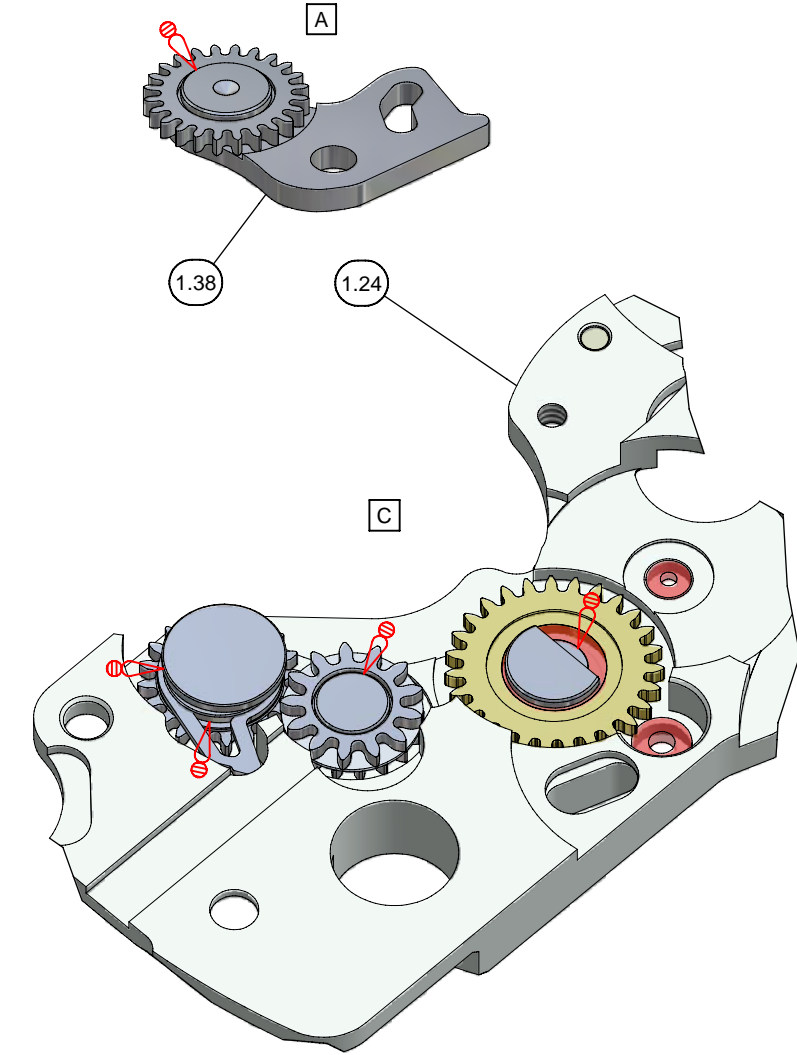
© Copyright SOWIND GROUP 2007



Modélisé le: 14/06/2004 CCL Validé le: 22/02/2007 CCL
 Dessiné le: 22/02/2007 CCL Modifié le: -
 Remplace: - Approuvé le: -

N° plan PZ050568 - A

	Huile Moebius 9010
	Grasse Moebius 9415
	Huile Moebius SYNT-HP 1300
	Clock 859
	Grasse Moebius 9501
	Ne pas laver Do not clean Nicht reinigen
	Ne pas lubrifier Do not lubricate Nicht schmieren



Modélisé le: 14/06/2004 CCL Validé le: 22/02/2007 CCL
 Dessiné le: 22/02/2007 CCL Modifié le: -
 Remplace: - Approuvé le: -

LISTE DE PIÈCES
M033L0-00MSS-0M6B

ARTICLE	QUANTITÉ	DESCRIPTION	N° DE GESTION	N° DE PLAN
1	1	MVT BASE 11½"	Q033L0-00MSS-000A	PZ042610
1.01	1	PLATINE	N033P0-01000-0SAZ	PZ042785
1.02	1	TIGE DE REMONTOIR	CM.3000-0401.00A#	PZ022356
1.03	1	PIGNON DE REMONTOIR	CM.3000-0410.00B#	PZ027976
1.04	1	PIGNON COULANT	CM.3000-0407.00A#	PZ022354
1.05	1	TIRETTE	CM.3000-0443.00B#	PZ026107
1.06	1	BASCULE DE PIGNON COULANT (2POS)	CM.3000-0435.02B#	PZ022754
1.07	1	SAUTOIR DE TIRETTE (2 POSITIONS)	CM.3000-0445.02A#	PZ023203
1.08	1	VIS À TÊTE CONIQUE	FV.1060-0049.00A#	PZ022526
1.09	1	ROUE D'ÉCHAPPEMENT	CM.3000-0705-00A#	PZ022318
1.10	1	ROUE DE SECONDE	CM.3000-0220.00A#	PZ022330
1.11	1	ROUE MOYENNE	CM.3000-0210.00B#	PZ024637
1.12	1	BARILLET	CM.3100-0180.00B#	PZ027179
1.13	1	ROCHET VA	CM.310V-0415.00A#	PZ028576
1.14	3	VIS À TÊTE CONIQUE	FV.1050-0009.00B#	PZ024526
1.15	1	PONT DE SECONDE REPORTÉ	CM.3090-0115.00A#	PZ050567
1.16	1	VIS À TÊTE CYLINDRIQUE	FV.1060-0052.04B#	PZ024310
1.17	1	ROUE DE GRANDE MOYENNE	CM.3200-0200.00A#	PZ025943
1.18	1	ROUE DE REDUCTION	CM.3000-1481.00A#	PZ022879
1.19	1	ROUE-CLIQUETS MONTÉE-TRAITÉE	N03000-14880-00CZ	PZ042463
1.20	1	ROUE D'ARMAGE	CM.3000-1480.00A#	PZ022331
1.21	1	PONT INFÉRIEUR DE DISPOSITIF AUTOMATIQUE	CM.3000-1141.00A#	PZ025299
1.22	1	VIS À TÊTE CONIQUE	FV.1050-0009.0CA#	PZ025068
1.23	1	PONT DE BARILLET GRAVÉ - DÉCORÉ	N033L0-01050-00AZ	PZ042649
1.24	1	PONT DE ROUAGE	CM.30C0-0110.00B#	PZ025470
1.25	6	VIS	FV.1060-0048.0GB#	PZ027675
1.26	1	ANCRE GARNISSAGE N°7	CM.3000-0710.00C#	PZ022319
1.27	1	PONT D'ANCRE DÉCORÉ	CM.3000-0125.00A#	PZ023105
1.28	1	VIS À TÊTE CONIQUE	FV.1050-0009.0EB#	PZ027673
1.29	1	VIS À TÊTE CYLINDRIQUE	FV.1060-0007.0EA#	PZ027674
1.30	1	LEVIER STOP	CM.3000-9433.00A#	PZ022578
1.31	1	COQ	CM.3000-0121.00B#	PZ025905
1.32	1	VIS	FV.1060-0052.0GB#	PZ027676
1.33	1	ROUE DE MINUTERIE SUPPLÉMENTAIRE	CM.3200-0288.00A#	PZ025921
1.34	1	RENOI DE MINUTERIE	CM.3200-0451.00A#	PZ025920
1.35	1	MINUTERIE	CM.3200-0260.00A#	PZ025741
1.36	1	NOYAU DE RENVOI INTERMÉDIAIRE	CM.3200-0456.00A#	PZ026099
1.37	1	RENOI INTERMÉDIAIRE	CM.3200-0453.00A#	PZ025740
1.38	1	BASCULE DU CORRECTEUR DE QUANTIÈME	CM.3200-2765.00A#	PZ025731
1.39	1	PLAQUE DE MAINTIEN DE L'INDICATEUR	CM.3200-2535.00B#	PZ026171
1.40	4	VIS À TÊTE CONIQUE	FV.1060-0071.00A#	PZ026997
1.41	2	VIS À TÊTE CYLINDRIQUE	FV.1080-0016.00A#	PZ025883

LISTE DE PIÈCES
M033L0-00MSS-0M6B

2	1	CHAUSSÉE BORGNE AIG. 6	CM.03200-0247.006A#	PZ028890
3	1	ROUE DES HEURES AIG.6 ASSEMBLÉE	N033L0-02500-L6AZ	PZ042559
4	1	RONDELLE	CM.03330-0497.000A#	PZ029112
5	1	PLATINE AUXILIAIRE DE PHASE LUNAIRE	N033L0-01010-00AZ	PZ042616
6	1	ROUE ENTRAINEUSE DE SECONDE	CM.32P0-0284.00A#	PZ026287
7	1	ROUE INTERMÉDIAIRE DE SECONDE	CM.30P0-0215.00A#	PZ023704
8	1	ROUE DE PETITE SECONDE 6H.	N033L0-02220-00AZ	PZ042449
9	1	PONT DE ROUAGE SUPPLÉMENTAIRE POUR PHASE	N033L0-01290-00BZ	PZ042436
10	4	VIS À TÊTE CONIQUE	FV.1060-0049.00A#	PZ022526
11	1	SAUTOIR DE L'INDICATEUR DE PHASE LUNAIRE	N033L0-25880-00AZ	PZ042720
12	2	VIS TÊTE CYLINDRIQUE	FV.1060-0066.00A#	PZ026945
13	1	CORRECTEUR DE PHASE LUNAIRE	N033L0-25900-00AZ	PZ042540
14	1	RESSORT DU CORRECTEUR DE PHASE LUNAIRE	N033L0-25930-00AZ	PZ042602
15	1	VIS	FV.1060-0101.00A#	PZ040506
16	1	INDICATEUR DE PHASE LUNAIRE	N033L0-25870-00AZ	PZ042434
17	1	BAGUE DE L'INDICATEUR DE PHASE LUNAIRE	N033L0-25110-00BZ	PZ042556
18	1	MASSE OSCILLANTE OR 2N18	N03300-11430-06AZ	PZ042452
19	2	VIS À TÊTE CONIQUE	FV.1050-0009.0EB#	PZ027673

LISTE DE PIÈCES
M033L0-00MSS-0MRB

ARTICLE	QUANTITÉ	DESCRIPTION	N° DE GESTION	N° DE PLAN
1	1	MVT BASE 11½"	Q033L0-00MSS-000A	PZ042610
1.01	1	PLATINE	N033P0-01000-0SAZ	PZ042785
1.02	1	TIGE DE REMONTOIR	CM.3000-0401.00A#	PZ022356
1.03	1	PIGNON DE REMONTOIR	CM.3000-0410.0MB#	PZ027976
1.04	1	PIGNON COULANT	CM.3000-0407.00A#	PZ022354
1.05	1	TIRETTE	CM.3000-0443.00B#	PZ026107
1.06	1	BASCULE DE PIGNON COULANT (2POS)	CM.3000-0435.02B#	PZ022754
1.07	1	SAUTOIR DE TIRETTE (2 POSITIONS)	CM.3000-0445.02A#	PZ023203
1.08	1	VIS À TÊTE CONIQUE	FV.1060-0049.00A#	PZ022526
1.09	1	ROUE D'ÉCHAPPEMENT	CM.3000-0705-00A#	PZ022318
1.10	1	ROUE DE SECONDE	CM.3000-0220.00A#	PZ022330
1.11	1	ROUE MOYENNE	CM.3000-0210.00B#	PZ024637
1.12	1	BARILLET	CM.3100-0180.00B#	PZ027179
1.13	1	ROCHET VA	CM.310V-0415.00A#	PZ028576
1.14	3	VIS À TÊTE CONIQUE	FV.1050-0009.00B#	PZ024526
1.15	1	PONT DE SECONDE REPORTÉ	CM.3090-0115.00A#	PZ050567
1.16	1	VIS À TÊTE CYLINDRIQUE	FV.1060-0052.04B#	PZ024310
1.17	1	ROUE DE GRANDE MOYENNE	CM.3200-0200.00A#	PZ025943
1.18	1	ROUE DE REDUCTION	CM.3000-1481.00A#	PZ022879
1.19	1	ROUE-CLIQUETS MONTÉE-TRAITÉE	N03000-14880-00CZ	PZ042463
1.20	1	ROUE D'ARMAGE	CM.3000-1480.00A#	PZ022331
1.21	1	PONT INFÉRIEUR DE DISPOSITIF AUTOMATIQUE	CM.3000-1141.00A#	PZ025299
1.22	1	VIS À TÊTE CONIQUE	FV.1050-0009.0CA#	PZ025068
1.23	1	PONT DE BARILLET GRAVÉ - DÉCORÉ	N033L0-01050-00AZ	PZ042649
1.24	1	PONT DE ROUAGE	CM.30C0-0110.00B#	PZ025470
1.25	6	VIS	FV.1060-0048.0GB#	PZ027675
1.26	1	ANCRE GARNISSAGE N°7	CM.3000-0710.00C#	PZ022319
1.27	1	PONT D'ANCRE DÉCORÉ	CM.3000-0125.00A#	PZ023105
1.28	1	VIS À TÊTE CONIQUE	FV.1050-0009.0EB#	PZ027673
1.29	1	VIS À TÊTE CYLINDRIQUE	FV.1060-0007.0EA#	PZ027674
1.30	1	LEVIER STOP	CM.3000-9433.00A#	PZ022578
1.31	1	COQ	CM.3000-0121.00B#	PZ025905
1.32	1	VIS	FV.1060-0052.0GB#	PZ027676
1.33	1	ROUE DE MINUTERIE SUPPLÉMENTAIRE	CM.3200-0288.00A#	PZ025921
1.34	1	RENOI DE MINUTERIE	CM.3200-0451.00A#	PZ025920
1.35	1	MINUTERIE	CM.3200-0260.00A#	PZ025741
1.36	1	NOYAU DE RENVOI INTERMÉDIAIRE	CM.3200-0456.00A#	PZ026099
1.37	1	RENOI INTERMÉDIAIRE	CM.3200-0453.00A#	PZ025740
1.38	1	BASCULE DU CORRECTEUR DE QUANTIÈME	CM.3200-2765.00A#	PZ025731
1.39	1	PLAQUE DE MAINTIEN DE L'INDICATEUR	CM.3200-2535.00B#	PZ026171
1.40	4	VIS À TÊTE CONIQUE	FV.1060-0071.00A#	PZ026997
1.41	2	VIS À TÊTE CYLINDRIQUE	FV.1080-0016.00A#	PZ025883

LISTE DE PIÈCES
M033L0-00MSS-0MRB

ARTICLE	QUANTITÉ	DESCRIPTION	N° DE GESTION	N° DE PLAN
2	1	CHAUSSÉE BORGNE AIG. 6	CM.03200-0247.006A#	PZ028890
3	1	ROUE DES HEURES AIG.6 ASSEMBLÉE	N033L0-02500-L6AZ	PZ042559
4	1	RONDELLE	CM.03330-0497.000A#	PZ029112
5	1	PLATINE AUXILIAIRE DE PHASE LUNAIRE	N033L0-01010-00AZ	PZ042616
6	1	ROUE ENTRAINEUSE DE SECONDE	CM.32P0-0284.00A#	PZ026287
7	1	ROUE INTERMÉDIAIRE DE SECONDE	CM.30P0-0215.00A#	PZ023704
8	1	ROUE DE PETITE SECONDE 6H.	N033L0-02220-00AZ	PZ042449
9	1	PONT DE ROUAGE SUPPLÉMENTAIRE POUR PHASE	N033L0-01290-00BZ	PZ042436
10	4	VIS À TÊTE CONIQUE	FV.1060-0049.00A#	PZ022526
11	1	SAUTOIR DE L'INDICATEUR DE PHASE LUNAIRE	N033L0-25880-00AZ	PZ042720
12	2	VIS TÊTE CYLINDRIQUE	FV.1060-0066.00A#	PZ026945
13	1	CORRECTEUR DE PHASE LUNAIRE	N033L0-25900-00AZ	PZ042540
14	1	RESSORT DU CORRECTEUR DE PHASE LUNAIRE	N033L0-25930-00AZ	PZ042602
15	1	VIS	FV.1060-0101.00A#	PZ040506
16	1	INDICATEUR DE PHASE LUNAIRE	N033L0-25870-N0AZ	PZ043647
17	1	BAGUE DE L'INDICATEUR DE PHASE LUNAIRE	N033L0-25110-00BZ	PZ042556
18	1	MASSE OSCILLANTE OR 2N18 RHODIEE	N03300-11430-MRAZ	PZ050061
19	2	VIS À TÊTE CONIQUE	FV.1050-0009.0EB#	PZ027673